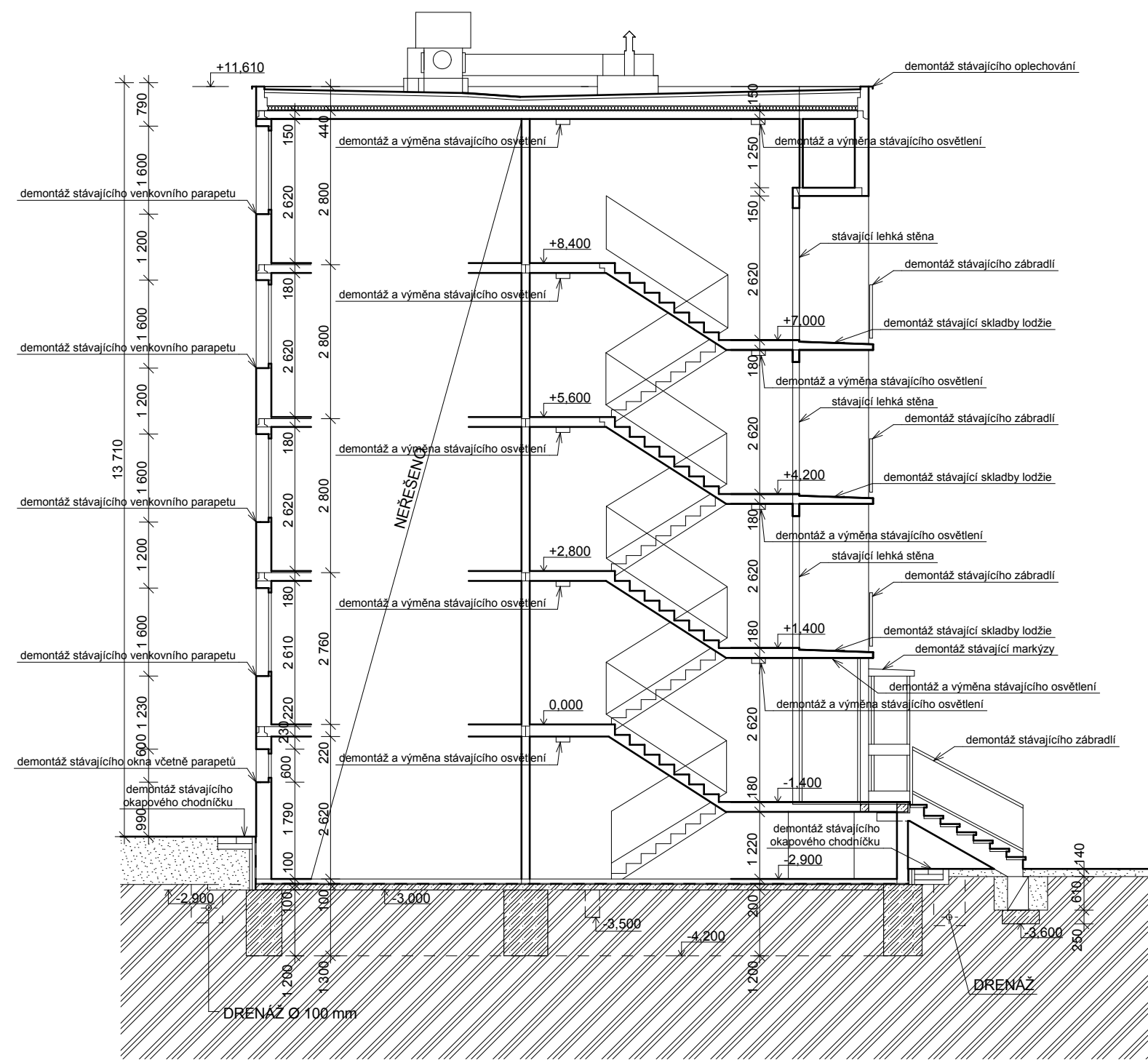
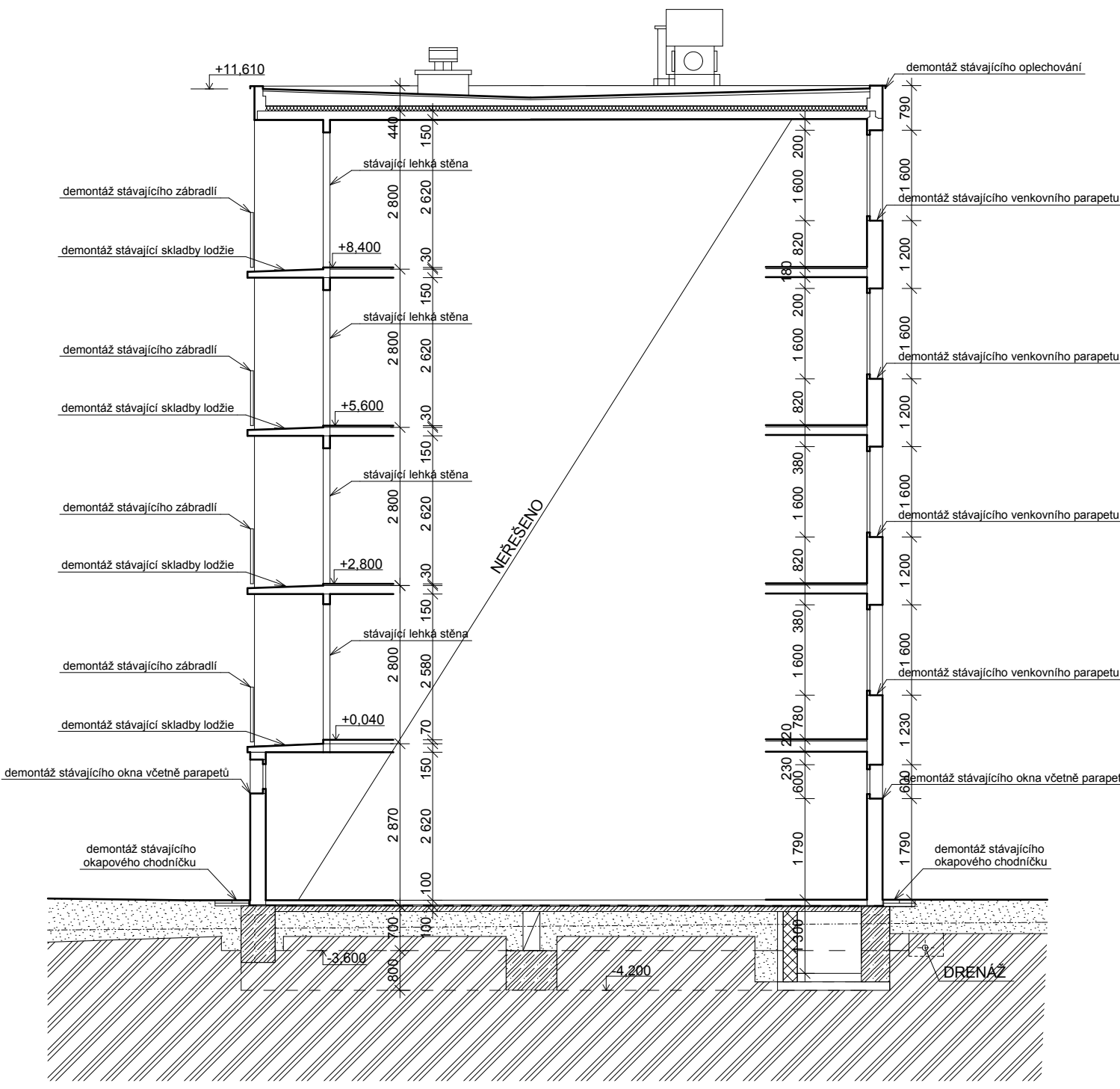


ŘEZ A-A'

Č.P. 247



ŘEZ B-B'



±0.000 = 446,800 m.n.m. B.p.v.

Pozn:

Demontáž stávajících oken v 1.PP (včetně parapetů)
Demontáž a výměna stávajících venkovních parapetů.
Demontáž a výměna stávajícího osvětlení u vstupů a na chodbách.

LEGENDA MATERIÁLŮ

STÁVAJÍCÍ KONSTRUKCE

Revitalizace panelových domů

pro město Domažlice, náměstí Míru 1, 344 20 Domažlice - zastoupené Domažlickou správou nemovitostí spol. s.r.o.

NAVRHL	Ing.arch. Ivan Březina Ing.arch. Martin Březina Ing.arch. Václav Matějka Ing.arch. Šárka Ullwerová Ing.arch. Martina Jamborová
SCHVÁLIL	Dipl.ing.arch. I.BŘEZINA
DRUH DOKUMENTACE	DPS
MĚŘÍTKO	1 : 100
KÓTOVÁNO V	mm

ZAKÁZKA	Dokumentace pro provedení stavby Revitalizace panelových domů pro město Domažlice bytový dům v ulici 17.listopadu č.p. 247-248
OBSAH	ŘEZY A-A', B-B' STÁVAJÍCÍ STAV

 MEPRO s.r.o. architektonický ateliér nám. Před bateriemi 912/6 162 00 Praha 6	DATUM ŘÍJEN 2014
ARCH. ČÍSLO 19 - 07/14	18